

Mit Blick auf die Mariensäule Eine Bauanwaltskanzlei stockt auf

Zwei denkmalgeschützte und liebevoll restaurierte Stadthäuser in Trier dienen der Bauanwaltskanzlei Dr. Kohl als Kanzleiräume. Um zusätzlichen Lebens- und Arbeitsraum zu schaffen, wurde die Hinterhofsituation genutzt und auf Bestand aufgestockt.

Den Entwurf lieferte Architektin Sabine Reiser. „Die Anforderungen an den Bau wurden von Herrn Dr. Kohl definiert: Realisierung einer klaren leichten Architektur, die modernen Raum schafft ohne den historischen Charme der Bestandsgebäude zu stören“ erklärt Frau Reiser und ergänzt: „Mein Entwurf sah von Anfang an eine Aufstockung in Holz vor, denn neben den baugesunden Aspekten, hat Holz eine hohe Festigkeit bei niedrigem Eigengewicht. Und die Bauzeit ist durch die Vormontage in der trockenen Werkhalle wesentlich verkürzt“.

Holzbau Henz wurde mit dem Bau der Aufstockung beauftragt. Dazu Frau Reiser: „Wir suchten einen Holzbauer, der zum einen Erfahrung mit Bauten in der Gebäudeklasse 4 hat, hier sind besondere Anforderungen an den Brandschutz gestellt und zum anderen der es versteht, einen neuen Baukörper an eine historische Fassade passgenau anzubinden“.

Baufafel

Bezeichnung: Aufstockung einer Kanzlei in Gebäudeklasse 4
Realisierung von drei Mietwohnungen
Verbindungsgänge untereinander über eine Stahlbrücke

Bauweise: Außenwände in gekapselter Bauweise und Putzfassade
Flachdachdecke in Brettsperrholz
Unterseite SI, Brandschutz wurde über die Abbrandrate nachgewiesen

Fassade: Putz

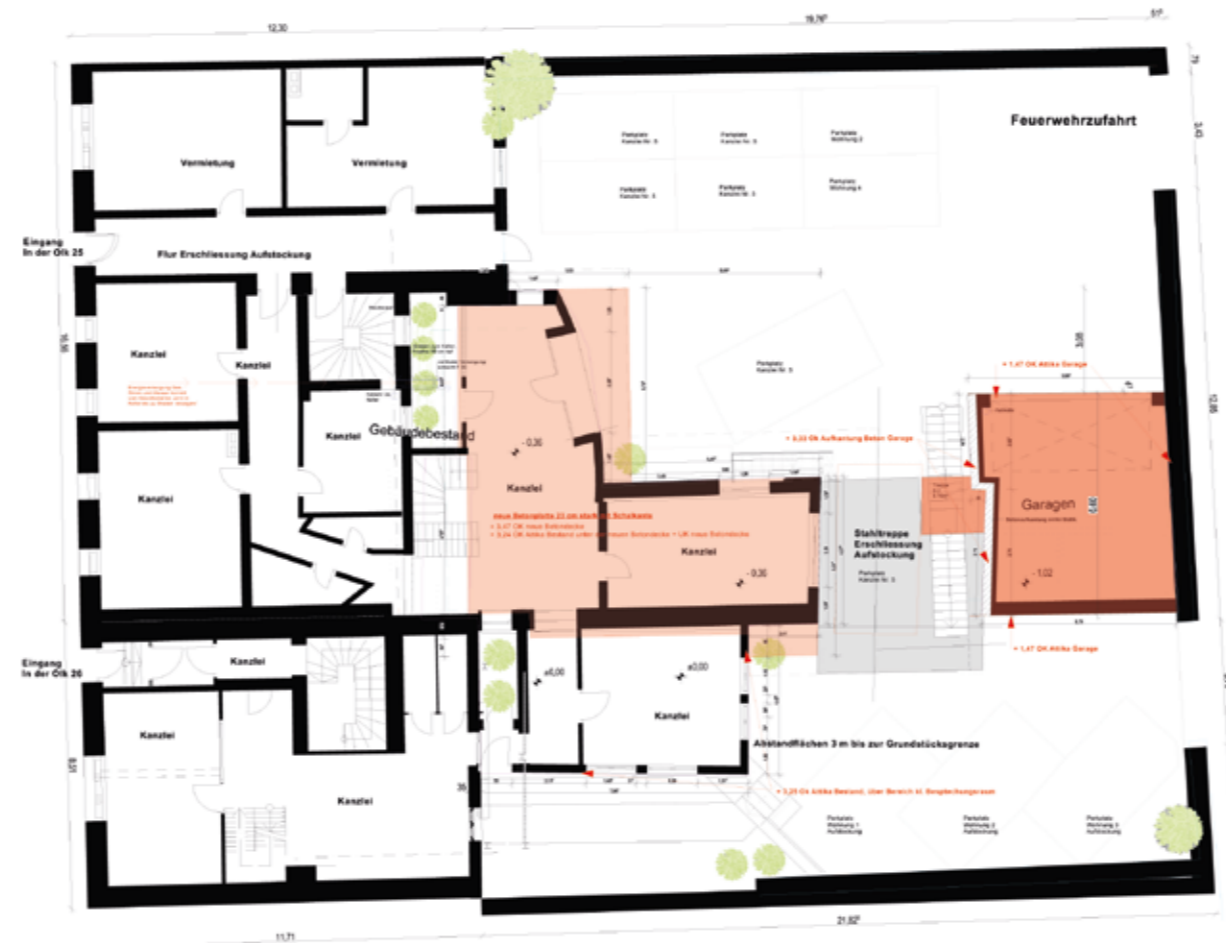
Wohnfläche: Wohnung 1 und 2 circa 115 m²
Wohnung 3 circa 46 m²

Architektin: www.sabinereiser.de

Brandschutz: www.kempenkrause.de

Statik: www.isstas.de

Holzbau: Holzbau Henz GmbH



holz.werk

Die Firmenzeitung der Holzbau Henz GmbH

Liebe Leserin,
lieber Leser,

das wahrscheinlich älteste Baumaterial des Menschen ist im 21. Jahrhundert angekommen und gibt in vielen Bereichen mittlerweile die Richtung vor, in die sich das Bauen angesichts knapper werdender Ressourcen und steigender Qualitätsanforderungen in der Zukunft weiterentwickeln wird.

Vorfertigung, Nachhaltigkeit, Behaglichkeit, Wirtschaftlichkeit und Brandsicherheit sind nur einige der Vorteile, die das Bauen mit Holz bietet. Und die Themen, die das Bauen vor allem auch im innerstädtischen Bereich unter dem Stichwort „Nachverdichtung“ interessant machen.

In unserem Projektbeispiel geht's dann auch in dieser Ausgabe von holz.werk um eine Aufstockung aus Holz im innerstädtischen Bereich. Sehen und lesen Sie, wie innerhalb einer Bauzeit von nur 6 Monaten zusätzlicher Büro- und Wohnraum entstanden ist.

Dazu passt dann auch unser Fachartikel zum Thema „Vorfertigung“. Hier spielt der Holzhausbau seine Vorteile aus: Kurze Bauzeiten sind durch die Vormontage von Wand-, Dach- und Deckenelementen in der witterungsunabhängigen Werkhalle möglich.

Koordiniert und überwacht werden Abläufe und Prozesse durch unsere technischen Projektleiter. Sie sind die Schnittstelle zwischen allen am Bau beteiligten Partnern, wenn Sie so wollen, die „Problemlöser“ bei allen technischen Fragen. Wir stellen Ihnen Herrn Michael Frühauf vor, unseren Projektleiter für die großen Bauprojekte.

Ich wünsche Ihnen jetzt viel Spaß mit der Lektüre von holz.werk

Ihr
Wolf-Christian Henz



Vorfertigung im Holzhausbau

Projekt: Aufstockung eines Kanzlei-Gebäudes

Möbel von Holzbau Henz

blick.wert - Die Menschen hinter Holzbau Henz



Die Architektur ist klar und zurückhaltend und ergänzt das historische Umfeld. Die zwei neuen Baukörper aus Holz sind durch eine Stahlterrasse miteinander verbunden. Durch die Aufstockung ist neuer Lebens- und Arbeitsraum von mehr als 160 qm entstanden.

Vorfertigung im Holzhausbau

Holzbau Henz garantiert: Terminalsicherheit. Hohe Qualität. Kurze Bauzeit.

Was haben der moderne Holzbau und die Autoindustrie gemein?

Es ist die Vorfertigung. Denn wie Autos werden auch Holzelemente für Wände, Dächer und Decken in der Werkhalle vorgefertigt. Das heißt nicht, Elemente ab Stange zu produzieren – bei Holzbau Henz entsteht jedes Bauteil für jedes Projekt neu. Die Vorteile für den Bauherrn sind Terminalsicherheit, eine hohe Qualität und eine kurze Bauzeit.

Die wichtigsten Vorteile auf einen Blick:

- Die Vorfertigung verläuft im Trockenen und ist nicht von der Witterung abhängig
- Kontrollierte Qualität und höchste Präzision über den gesamten Fertigungsprozess
- Die Montagedauer ist kurz und erfolgt vor Ort auf der Baustelle
- Reduktion von Kosten, da durch die Vorfertigung in der Regel die Bauzeit und damit auch die Vorfinanzierungsphase kürzer ist. Der Einsatz von sich wiederholenden Bauteilen bzw. einheitlichen Elementaufbauten trägt ebenfalls zu einer Kostenreduktion bei.

Wie funktioniert die Vorfertigung bei Holzbau Henz im Holzhausbau?

1. Vorbereitung und Planung

Die technischen Projektleiter von Holzbau Henz planen den Bau umfassend. Sie koordinieren und organisieren das gesamte Projekt und die projektbeteiligten Partner. Dazu gehört das CAD-Zeichnen: Die Bauantragspläne sind die Grundlage für die Werkplanung. Diese werden im Haus entworfen oder von dem am Projekt beteiligten Architekten geliefert.

Anhand der vorgegebenen Architektur planen die technischen Projektleiter die einzelnen Bauteile ein. Ebenso geschieht dies mit den Installationen. Am Ende der Planungs- und Vorbereitungsphase werden die Daten an die Produktion weitergegeben.

2. Produktion

Die Produktion kann starten. Die Maschinendaten sind erzeugt und die Rohware wird zugeschnitten, pakettiert und an die Montagestationen weiterbefördert. Das eingespielte Fertigungsteam produziert damit in der geschützten Werkhalle Wand-, Dach- und Deckenelemente. Zudem werden wichtige Installationen sauber und passgenau eingebaut: Elektroerohre für z. B. spätere Elektrokabel, Lüftungsrohre, Sanitärrohre. Holzbau Henz verfügt über eine eigene Abbundanlage und CNC-Maschinen.

Am Ende werden alle Elemente auf Pritschen verladen und für den Transport vorbereitet.

3. Logistik und Montage

Bereits während der Produktion plant Holzbau Henz den Transport der Elemente. Dabei wird nichts dem Zufall überlassen. Selbst die Platzierung der Elemente auf dem Sattelschlepper wird festgehalten. So kann das Montageteam auf der Baustelle jedes Element nacheinander mit dem Kran vom Sattelschlepper direkt an den definitiven Platz hieven – ohne Elemente verschieben zu müssen.

blick.wert - Die Menschen hinter Holzbau Henz

3 Fragen an Michael Frühauf, Projektleiter Holzbau Henz



Herr Frühauf, Sie sind seit circa einem Jahr bei Holzbau Henz. Was machen Sie genau?

Ich bin gelernter Schreiner und habe danach ein Studium zum Dipl.-Ing. für Holzbau in Rosenheim absolviert. Bei Holzbau Henz bin ich Projektleiter und vor allem für die umfangreicheren Bauprojekte zuständig. Ich definiere Abläufe, disponiere Personal, überwache die Bauausführung und koordiniere alle am Bauprojekt beteiligten Gewerke. Für alle technischen Fragen bin ich der Ansprechpartner und überwache Kosten und Qualität.

Was gefällt Ihnen an Ihrer Arbeit bei Holzbau Henz?

Erst einmal gefällt es mir sehr, mit solch einer jungen aber doch erfahrenen und spezialisierten Truppe zu arbeiten. Was ich an diesem Unternehmen aber besonders schätze ist der hohe Grad an Innovation und Nachhaltigkeit. Das entspricht ganz meiner Philosophie. Zudem bin ich in meiner Arbeit recht unabhängig, mir wird ein hohes Maß an Vertrauen entgegen gebracht und ich kann meine eigenen Ideen einbringen. Damit ist meine Arbeit eben mehr als ein „technisches Abarbeiten“.

Sie sind verheiratet und haben seit sechs Monaten einen kleinen Sohn. Haben Sie noch Zeit für Hobbys?

Ich plane und fertige weiterhin gerne Möbel. Und von dieser Leidenschaft wird mit Sicherheit mein Sohn Caspar profitieren. Daneben spiele ich gerne Fußball, aber das kommt im Moment etwas zu kurz. Dafür schaue ich mir gerne ein Spiel meines Lieblingsvereins an. Den Namen dieses Vereins werde ich aus Rücksicht auf meine Kollegen besser nicht nennen :-)

Aus Liebe zum Handwerk und nicht von der Stange



■ Toms Sandkasten-Bully im Maßstab 1:2

Holzbau Henz fertigt Ihre individuellen Möbel

Von der Idee zum fertigen Möbelstück: Sie träumen von einem begehbaren Kleiderschrank, einem individuellem Bett oder einfach nur von Spielmöbeln, die die Phantasie Ihrer Kinder anregen? Bei Holzbau Henz sind Sie willkommen! Mit Ihren eigenen Ideen oder einer passgenauen kreativen Lösung aus unserem Haus. Dabei setzen wir auf Nachhaltigkeit und Qualität.

Sprechen Sie uns doch einfach an!



Holzbau Henz GmbH
Auf Vogelsang 7
54311 Trierweiler

Telefon: +49 (0)651 - 99 35 96 - 77
Telefax: +49 (0)651 - 99 35 96 - 78
E-Mail: info@holzbauhenz.de

Unser Partner: Holzbau Henz S.à r.l.
34, route de Wasserbillig
L-6686 Mertert

Telefon: 00352 - 26 71 43 50
Telefax: 00352 - 26 71 43 73
E-Mail: info@holzbauhenz.lu

www.holzbauhenz.de